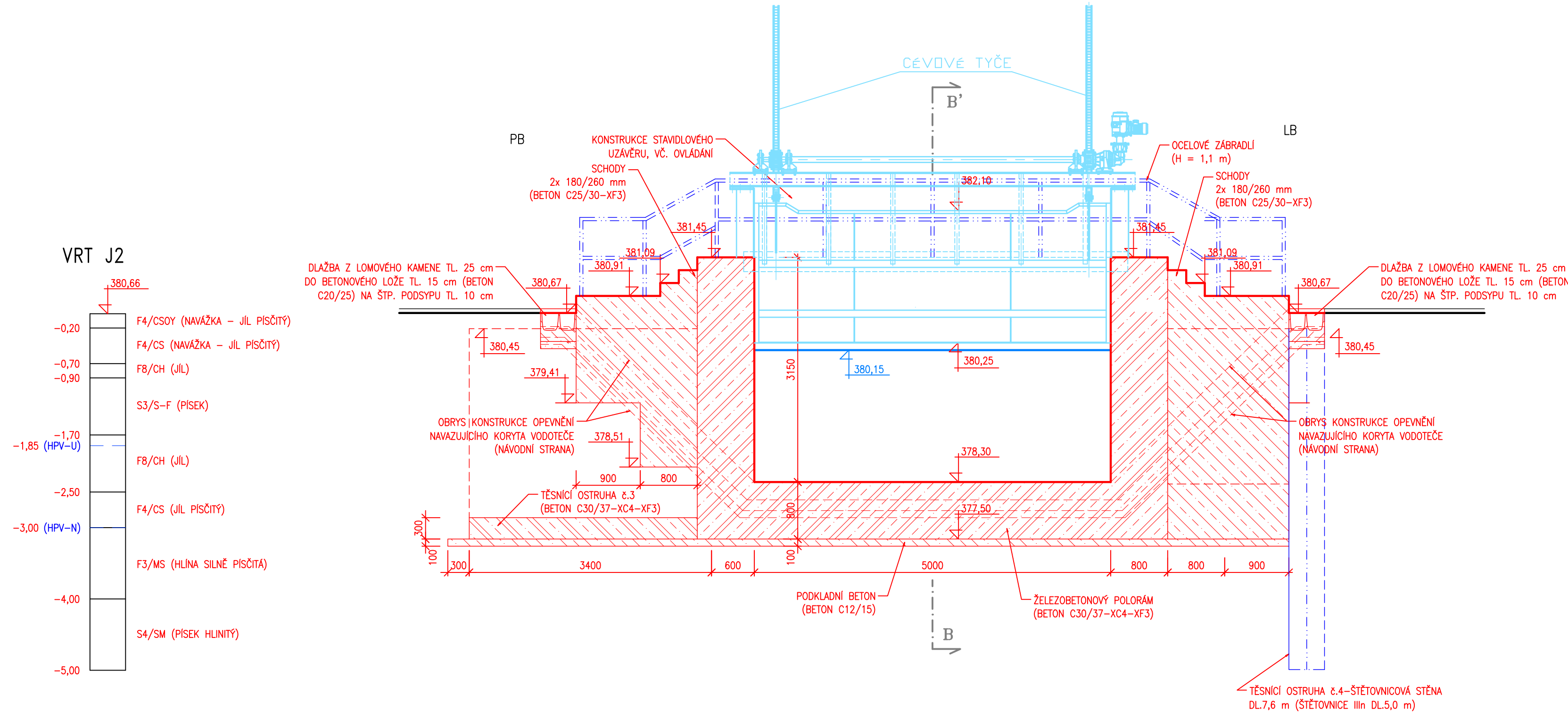
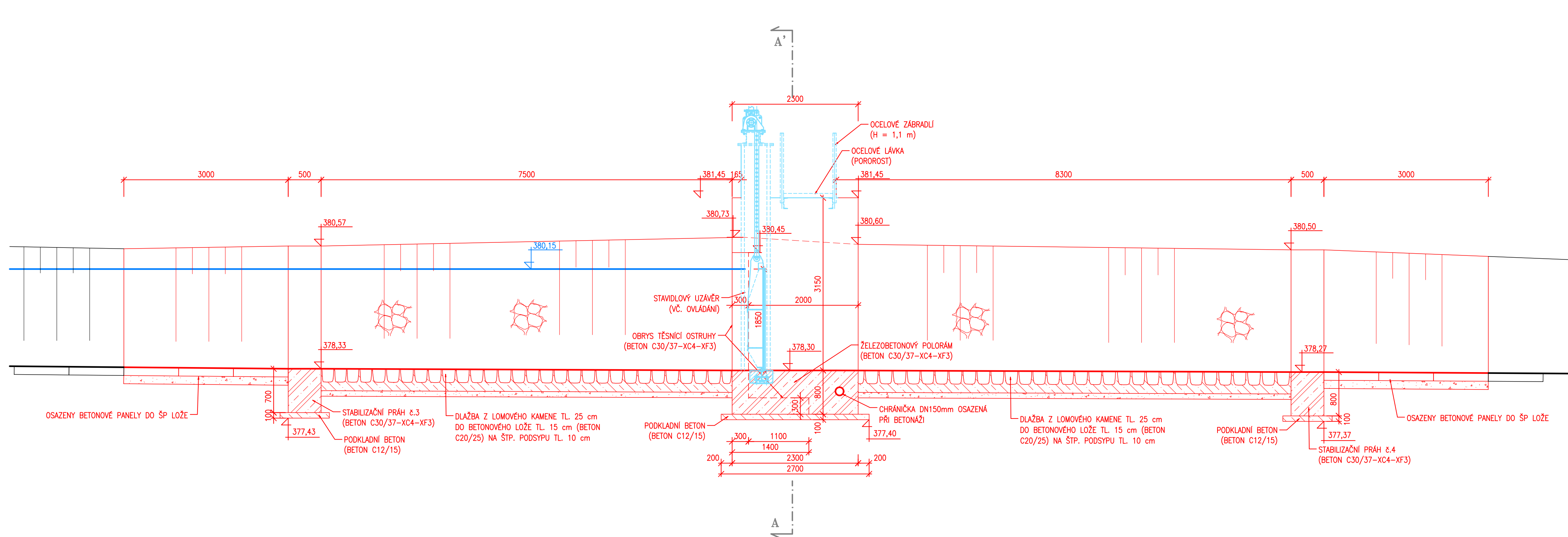


ŘEZ A – A':  
(POHLED PROTI VODĚ)



ŘEZ B – B':  
(POHLED NA LEVÝ BŘEH)



POZNÁMKY:

– PRACOVNÍ SPÁRY ŽB KONSTRUKCI BUDOU PŘED DALŠÍ BETONÁŽÍ OČIŠTĚNY OD ROZVOLNĚNÝCH ČÁSTÍ A BUDOU DOSTATEČNĚ NAVLAŽENÉ, PŘÍPADNĚ OPATŘENÉ SPOJOVACÍM MŮSTKEM NA CEMENTOVÉ BÁZI A BUDOU OPATŘENY VODOU BOBTNÁJÍCÍM TĚSNÍCÍM PROFILEM PRACOVNÍCH SPÁR NA BÁZI POLYMERU.

SO 01 - HRADÍTKA - STAVEBNÍ ČÁST

SOUŘADNÝ SYSTÉM: JTSK  
VÝŠKOVÝ SYSTÉM: B.p.v.

HLAVNÍ INŽENÝR	ZODPOVĚD. PROJEKTANT	VYPRACOVAL	KRESLIL	KONTROLOVAL	P. DĚTÁK	
PETR DĚTÁK	PETR DĚTÁK	JÍŘÍ JANDA	JÍŘÍ JANDA	PETR DĚTÁK	ZAHORČICE 54 BORŠOV NAD VLTAVOU 370 01 tel. 723 988 713	
OBJEDNATEL POVOŘÍ VLTAVY, státní podnik					ZAK. Č. 112/2023	
KRAJ JIHOČESKÝ					ARCH. Č. 112	
AKCE					FORMÁT 6x44	
DVT SKALSKÝ POTOK, Ř.KM 1,9 - 2,6 SKÁLY - REKONSTRUKCE HRADÍTEK					DATUM 11/2023	
					STUPEŇ DPS	
					MĚŘÍTKO 1:50	
OBSAH					VÝKR. Č. 3.	
ŘEZY HRADÍTKEM Č. 2					ČÁST D.	